

INCONTRO DI ORIENTAMENTO *POSTDIPLOMA*

Scopri le tue possibilità,
costruisci il tuo futuro.



UNIVERSITÀ



LAVORO



ESPERIENZE
ALL'ESTERO



CRESCITA
PERSONALE



Liceo e Istituto Tecnico Erasmo da Rotterdam - Bollate



Obiettivi – Esplorazione strumenti per l'orientamento

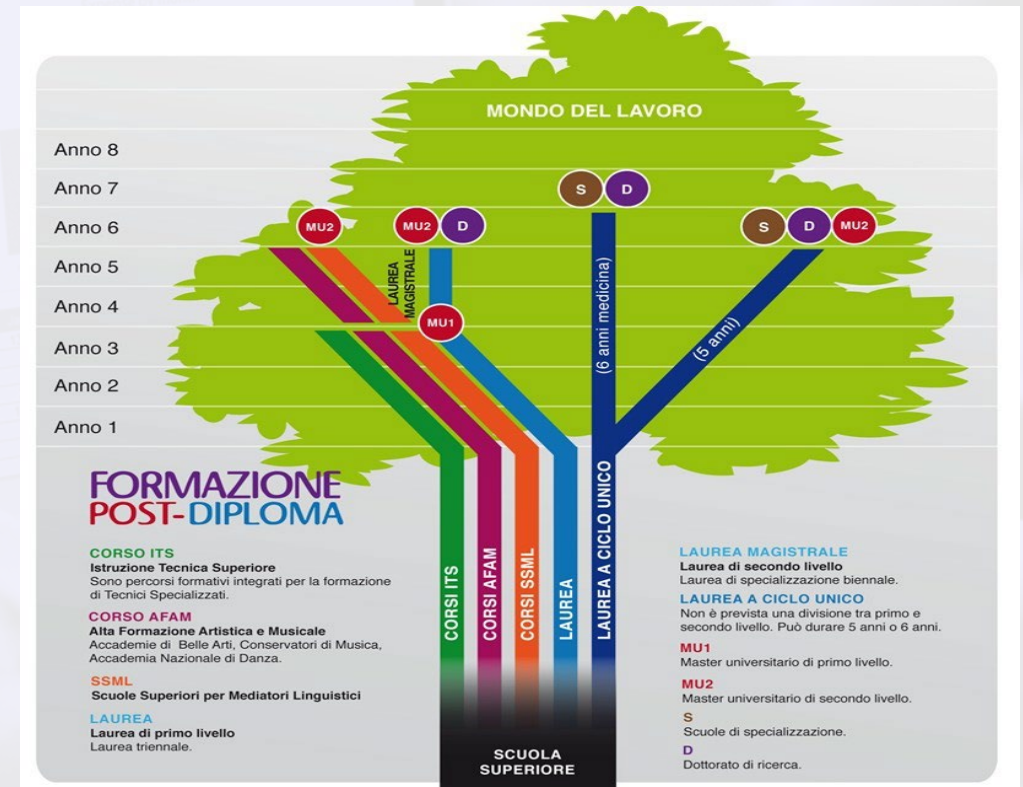
Conoscere **AlmaLaurea e University**

Esplorare l'**Atlante delle Professioni INAPP**

Scoprire gli **ITS Academy**

Piattaforma Unica

Openday e test d'ammissione



MONDO DEL LAVORO

Anno 8
Anno 7
Anno 6
Anno 5
Anno 4
Anno 3
Anno 2
Anno 1

FORMAZIONE POST-DIPLOMA

CORSO ITS

Istruzione Tecnica Superiore

Sono percorsi formativi integrati per la formazione di Tecnici Specializzati.

CORSO AFAM

Alta Formazione Artistica e Musicale

Accademie di Belle Arti, Conservatori di Musica, Accademia Nazionale di Danza.

SSML

Scuole Superiori per Mediatori Linguistici

LAUREA

Laurea di primo livello

Laurea triennale.

CORSI ITS

CORSI AFAM

CORSI SSML

LAUREA

LAUREA A CICLO UNICO

(6 anni medicina)

LAUREA MAGISTRALE

Laurea di secondo livello

Laurea di specializzazione biennale.

LAUREA A CICLO UNICO

Non è prevista una divisione tra primo e secondo livello. Può durare 5 anni o 6 anni.

MU1

Master universitario di primo livello.

MU2

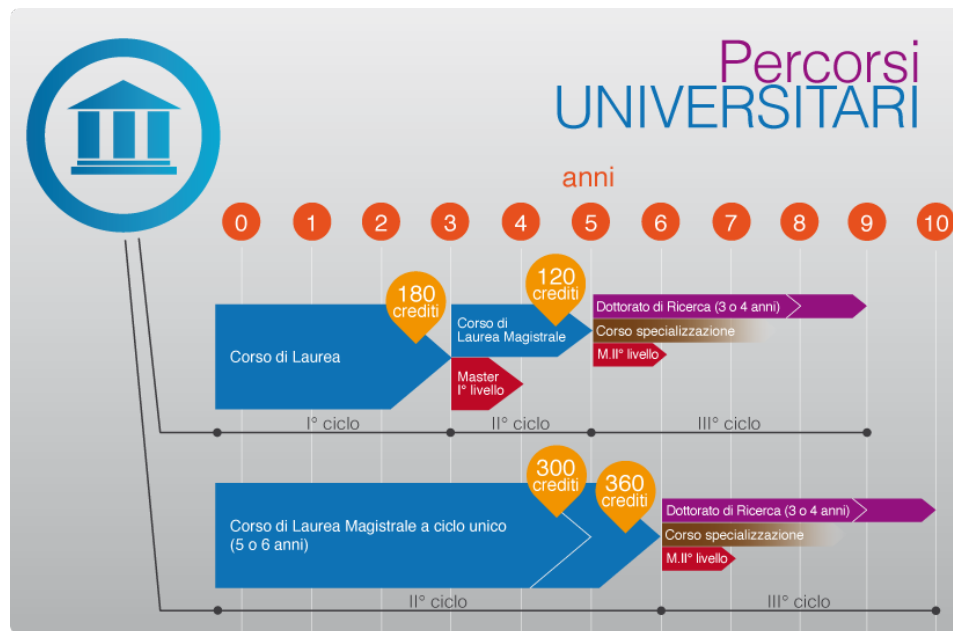
Master universitario di secondo livello.

S

Scuole di specializzazione.

D

Dottorato di ricerca.



Università

Laurea

Laurea magistrale/specialistica

Dottorato di ricerca

1° Ciclo

2° Ciclo

3° Ciclo

Alta formazione artistica e musicale AFAM

Diploma accademico di primo livello

Diploma accademico di secondo livello

Diploma accademico di formazione alla ricerca

L'Istruzione Superiore in Italia

L'istruzione superiore comprende Università, AFAM e ITS.

Università: percorsi di Laurea, Laurea Magistrale e Dottorato.

AFAM: Alta Formazione Artistica, Musicale e Coreutica (Conservatori, Accademie, ISIA).

ITS Academy: formazione tecnica professionalizzante collegata al mondo del lavoro.

Accesso dopo il diploma di scuola secondaria superiore.

Sistema organizzato secondo il modello europeo del Processo di Bologna.

1° ciclo: Laurea / Diploma Accademico di I livello (3 anni – 180 CFU).

2° ciclo: Laurea Magistrale / Diploma Accademico di II livello (2 anni – 120 CFU).

3° ciclo: Dottorato di Ricerca e Formazione alla Ricerca.

Altri percorsi: Master, Specializzazioni e corsi professionalizzanti.

I CFU/ECTS misurano il carico di lavoro dello studente.

Titoli universitari e AFAM hanno valore legale riconosciuto dal Ministero.

Il consorzio interuniversitario che ti aiuta a scegliere

AlmaLaurea in pillole:

Consorzio interuniversitario pubblico (dal 1994)

Rappresenta la maggior parte degli atenei italiani

Sostenuto dal Ministero dell'Università e della Ricerca

Cosa offre:

Dati reali su occupazione, retribuzione, soddisfazione dei laureati

Strumenti di orientamento (AlmaOrientati)

Schede di sintesi per ogni corso di laurea

Link: <https://www.almalaurea.it/orientamento/strumenti-di-orientamento>

I corsi di laurea e gli atenei

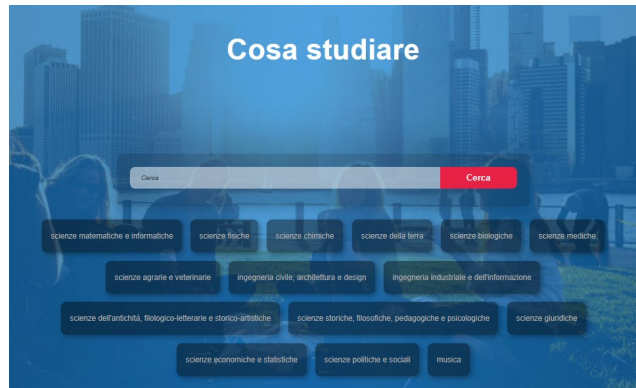
AlmaOrientati: orientamento alla scelta universitaria: Scopri il corso di laurea più adatto a te partendo dalle tue materie di studio preferite, dalle tue ambizioni e dall'esperienza di chi ha già frequentato quel corso.

Inizia il test di orientamento AlmaOrientati

Le professioni e il mondo del lavoro : qual è il lavoro dei tuoi sogni? Quale corso di laurea può aiutarti a raggiungerlo?

Test di accesso ai corsi di studio degli anni accademici passati, suddivisi per facoltà.

UNIVERSITALY - L'Università italiana a portata di click



Cosa studiare – Motore di ricerca

SEGUI GLI STEP

Trova la destinazione di studio più adatta a te.

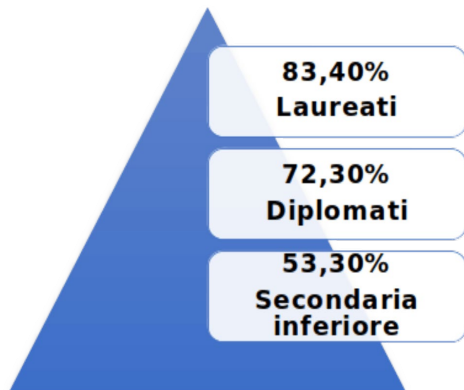
- 1 **Clicca sulla cartina**
- 2 **Scegli la regione**
- 3 **Consulta gli istituti di quella regione.**



Dove studiare



Enti di diritto allo studio - Agevolazioni



Continuare a studiare

Quante volte ti sei posto la domanda: “perché devo studiare?”, magari prima di una verifica o sollecitato dai tuoi genitori. Hai mai cercato una risposta a questa domanda?

Nel 2022, il tasso di occupazione dei laureati raggiunge l’83,4%, valore superiore di 11 punti a quello dei diplomati (72,3%) e di 30 punti a quello di chi ha conseguito al più un titolo secondario inferiore (53,3%);

Nei paesi Ocse in media un laureato nell’arco della vita lavorativa (25-64 anni) guadagna il doppio di chi non ha un titolo di istruzione secondaria superiore. (Fonte: *Rapporto ISTAT LIVELLI DI ISTRUZIONE E RITORNI OCCUPAZIONALI - ANNO 2022* e *Rapporto Ocse “Education at a glance 2022”*) - [APPROFONDISCI](#)

Cosa sono gli ITS?

Un'opportunità preziosa per delineare il tuo futuro e mettere a frutto, giorno per giorno, le nozioni teoriche apprese: è così che potremmo definire gli **Istituti Tecnici Superiori (ITS), Scuole di Alta Formazione Tecnica post diploma secondario**, nate da un progetto che punta all'innovazione del modello scolastico tradizionale.

Gli ITS sono un valido collegamento tra scuola e lavoro, perché vengono realizzati da **Fondazioni che collaborano con imprese, Università, Centri di ricerca scientifica e tecnologica, Enti locali**, per rispondere alla necessità di figure professionali specializzate.

I soggetti fondatori sono in possesso di una documentata esperienza nel campo dell'innovazione, acquisita attraverso la partecipazione a progetti nazionali ed internazionali di formazione, ricerca e sviluppo.

I corsi hanno durata biennale, con un monte ore variabile da 1800 a 2000 ore. Sono inoltre previsti per determinate specializzazioni percorsi di durata triennale con un monte ore di 3000 ore. Noterai sin da subito la loro impostazione molto pratica, con tirocini (eventualmente anche all'estero). I nuovi percorsi prevedono che almeno il 35% della durata ordinamentale dei percorsi sia svolta in attività di stage. Saranno di sicuro una fonte di ispirazione e motivazione, anche grazie alle metodologie didattiche adottate. Nei percorsi ITS, infatti, almeno il 50% dei docenti proviene direttamente dal mondo del lavoro. Si tratta di professionisti, tecnici specializzati ed imprenditori che porteranno in aula la loro diretta esperienza, maturata negli anni nei contesti produttivi di riferimento.

 [PER APPROFONDIRE: Portale ITS Regione Lombardia](#)

 [VIDEOPRESENTAZIONE Scopri gli ITS: Regione Lombardia](#)

 [UNICA - Istituti Tecnologici Superiori \(ITS Academy\)](#)



ATLANTE DELLE QUALIFICAZIONI INAPP



La mappa ufficiale delle professioni in Italia

L'**ATLANTE del LAVORO e delle QUALIFICAZIONI** è un sistema classificatorio e informativo che descrive il lavoro attraverso 24 settori economico-professionali e mappa le qualificazioni rilasciate in Italia dagli enti pubblici titolari. Sviluppato per supportare la creazione del Repertorio Nazionale dei Titoli di Istruzione, Formazione delle Qualificazioni Professionali, come previsto dal Decreto Legislativo n. 13/2013, è il frutto di un processo partecipato che coinvolge istituzioni, parti sociali, associazioni professionali, esperti di settore e altri stakeholder del sistema lavoro-formazione.

La sua natura di sistema di rappresentazione del lavoro ben si presta a molteplici contesti di applicazione a supporto dei servizi per l'occupabilità e l'apprendimento.

È organizzato in tre sezioni: **Atlante Lavoro**, **Repertorio Nazionale delle Qualificazioni** e **Atlante e Professioni**.

Link: <https://www.inapp.gov.it/atlantelavoro/>



Professioni

Accompagnatore di media montagna
Accompagnatore turistico
Acconciatore
Addetti servizi di controllo delle attività di intrattenimento e spettacolo in luoghi aperti al pubblico o in pubblici esercizi.
Agente di affari in mediazione (escluse attività immobiliari)
Agente di affari in mediazione/agente immobiliare
Agente e rappresentante di commercio
Agente sportivo
Agronomo e forestale junior
Agrotecnico e Agrotecnico laureato
Aiuto allenatore
Allenatore
Allenatore capo
Allenatore IV livello
Allenatore professionista cavalli da corsa
Allergologia e immunologia clinica
Anatomia patologica
Anestesia e rianimazione
Architetto

Piattaforma UNICA

E-Portfolio - Riconosci le tue potenzialità grazie a uno strumento digitale sempre disponibile, per essere **più consapevole delle tue competenze**. [Scopri l'E-Portfolio](#)

Statistiche su istruzione e lavoro - Esamina i dati sui percorsi di studio più scelti, le **competenze più ricercate nel mondo del lavoro** e i settori economici in crescita. [Consulta le statistiche](#)

Guida alla scelta

Scopri tutte le **strade del panorama formativo italiano** e dove possono condurre nel mondo dello studio e del lavoro.

[Esplora il panorama formativo](#)

Curriculum della studentessa e dello studente

Il Curriculum è un documento rappresentativo dell'intero profilo dello studente che riporta al suo interno le informazioni sul percorso scolastico, le certificazioni conseguite e le attività

extrascolastiche svolte nel corso degli anni. A partire dall'anno scolastico 2020/21 viene allegato al diploma conseguito al termine del secondo ciclo d'istruzione.

[Consulta la tua Homepage](#)

[Guida al Curriculum della studentessa e dello studente](#)

[Guida all'accesso APP Unica per studenti](#)

[Manuale studenti APP Unica Istruzione Formato](#)

Com'è strutturato

Il Curriculum della studentessa e dello studente è diviso in quattro parti:



Istruzione e formazione

La prima parte contiene tutte le informazioni relative al percorso di studi, al titolo di studio conseguito, ad eventuali altri titoli posseduti, ad altre esperienze svolte in ambito formale.



Certificazioni

La seconda parte è inerente alle certificazioni di tipo linguistico, informatico o di altro genere.



Attività extrascolastiche

La terza parte riguarda le attività extrascolastiche svolte ad esempio in ambito professionale, sportivo, musicale, culturale e artistico, di cittadinanza attiva e di volontariato.



Risultato prove nazionali INVALSI

La quarta parte riporta la descrizione dei livelli di apprendimento conseguiti nelle prove nazionali INVALSI dell'ultimo anno scolastico nelle materie oggetto di rilevazione: italiano, matematica e inglese.

CIE e SPID – Utilità per gli studenti

La Carta di Identità Elettronica (CIE) è il documento personale che attesta l'identità del cittadino. Dotata di microprocessore, oltre a comprovare l'identità personale, permette l'accesso ai servizi digitali della Pubblica Amministrazione. L'accesso può avvenire: da smartphone o tablet (dotati di tecnologia NFC, sistema operativo Android oppure iOS, e dell'applicazione "CIE ID" del Poligrafico); da PC (scegliendo l'autenticazione tramite apposito lettore NFC oppure tramite smartphone/tablet dotato di tecnologia NFC, sistema operativo Android oppure iOS, e dell'applicazione "CIE ID" del Poligrafico)."

<https://www.cartaidentita.interno.gov.it/cittadini/entra-con-cie/>.

SPID è il sistema di accesso che consente di utilizzare, con un'identità digitale unica, i servizi online della Pubblica Amministrazione e dei privati accreditati. Se sei già in possesso di un'identità digitale, accedi con le credenziali del tuo gestore. Se non hai ancora un'identità digitale, richiedila ad uno dei gestori.

Il Ministero dell'Istruzione del Merito permette anche ai minori l'accesso alle piattaforme dedicate agli studenti: **Alternanza Scuola Lavoro, Carta dello Studente e Curriculum dello studente.**

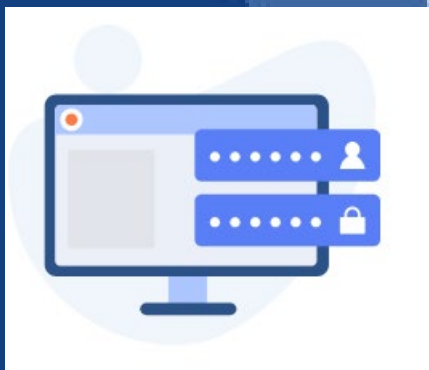
CIE e SPID sono indispensabili per la registrazione e l'accesso alle Piattaforme universitarie per immatricolarsi e svolgere i test d'ingresso.



CIE - Carta di Identità Elettronica

Semplifica i tuoi accessi online con la Carta di Identità Elettronica

La Carta di Identità Elettronica (CIE)
è l'unica identità fisica e digitale
certificata dallo Stato Italiano.



La Carta d'Identità Elettronica (CIE) consente agli studenti di autenticarsi in sicurezza ai servizi digitali della Pubblica Amministrazione e privati. È utilizzabile per accedere al registro elettronico, gestire pratiche scolastiche, richiedere bonus, fare check-in in hotel e utilizzare trasporti pubblici. [[1](#), [2](#), [3](#), [4](#), [5](#)]

Ecco cosa può fare uno studente con la CIE:

- **Accesso ai Servizi Scolastici:** Accedere al **registro elettronico**, visualizzare voti, assenze e comunicazioni scolastiche (con la CIE 3.0).
- **Identità Digitale (Livello 2 e 3):** Usare la CIE come strumento di autenticazione, tramite app *CieID* su smartphone (NFC) o lettore PC, per accedere a portali come INPS, MIUR o siti universitari.
- **Servizi per Minori:** Utilizzare la CIE per procedure che richiedono riconoscimento digitale, spesso in alternativa allo SPID, per accedere a piattaforme di Alternanza Scuola-Lavoro o alla Carta dello Studente.
- **Mobilità e Viaggi:** Utilizzare la CIE come titolo di viaggio per autobus, tram e tornelli della metropolitana, oltre che come documento d'identità valido in UE.
- **Check-in e Burocrazia:** Effettuare procedure di registrazione (check-in) in alberghi e strutture ricettive, e interagire con operatori telefonici o finanziari.

Prossime Openday università



Università Statale di Milano: Open day 23 maggio, ore 9-17

Per partecipare è obbligatorio iscriversi.

[Vai alla piattaforma dedicata](#)

[Open Day 2026 - programma completo](#)

[Locandina per vedere il programma completo della giornata e la mappa degli stand](#)

Presentazioni corsi interateneo tra Università Bicocca, Università Statale di Milano e Università di Pavia

11 Aprile 2026 - 28 Maggio 2026

Human-Centered Artificial Intelligence, Artificial Intelligence for Science and Technology, Scienze giuridiche e innovazione

<https://www.unimib.it/eventi/presentazioni-corsi-interateneo-universita-bicocca-universita-statale-milano-e-universita-pavia>



Università Bocconi: Open day per le triennali 16 Maggio 2026 ([CLICCA QUI](#)). Tra i corsi triennali ci sono economia, management, finanza, data science, intelligenza artificiale, scienze politiche e giurisprudenza (global law).

Bocconi

Test d'ammissione

Test d'ammissione per l'Università 2026-2027: le date per entrare in Bocconi, Cattolica, Politecnico, Humanitas, San Raffaele e le tipologie, test Tolc, test Tol e il nuovo test Cent

Test per i corsi di laurea ad accesso programmato nazionale e locale

Sono ad **accesso programmato nazionale** i corsi di laurea con i test di ammissione gestiti direttamente dal Miur che si svolgono in contemporanea in tutte le sedi.

Sono ad accesso programmato nazionale questi corsi di laurea nelle università statali

Professioni sanitarie – corsi triennali: test settembre 2026

Professioni sanitarie – corsi magistrali: test settembre 2026

Architettura – test settembre 2026

Ingegneria Edile-Architettura test settembre 2026

Scienze della Formazione primaria settembre 2026

Per i corsi di laurea ad **accesso programmato locale** la maggioranza dei test sono organizzati dal Consorzio Interuniversitario Sistemi Integrati (CISIA). **Le date dei test CISIA - TOLC@CASA (online) E TOLC@UNI (in presenza)** - sono decise dalle singole università.

Ci sono diversi tipi di TOLC, a seconda del Corso di Laurea e [le date le trovi tutte qui](#). Test da gennaio 2026 a settembre 2026.

Novità CEnT (CISIA English Test), test di ammissione in lingua inglese per corsi universitari in ambito scientifico (Ingegneria, Economia, Farmacia, ecc.). Ha unificato i precedenti TOLC inglesi nel formato unico CEnT-S; è composto da 5 sezioni (Matematica, Logica, Biologia, Chimica, Fisica).

Test d'ammissione

Le date dei test di ammissione al Politecnico di Milano

Chiamato anche Politest, il TOL è il test di ammissione ai corsi dell'area di Ingegneria predisposto dal Politecnico di Milano. Per gli studenti di quinta superiore: Prima finestra dall'1 febbraio al 10 marzo 2026; Seconda finestra dal 11 marzo al 31 maggio 2026 ([CLICCA QUI](#)). Per gli studenti di quarta superiore (per l'anno accademico 2027-2028): Prima finestra dal 11 marzo al 31 maggio 2026; Seconda finestra dal 1 giugno al 16 luglio 2026 ([CLICCA QUI](#))



Grazie per l'attenzione!